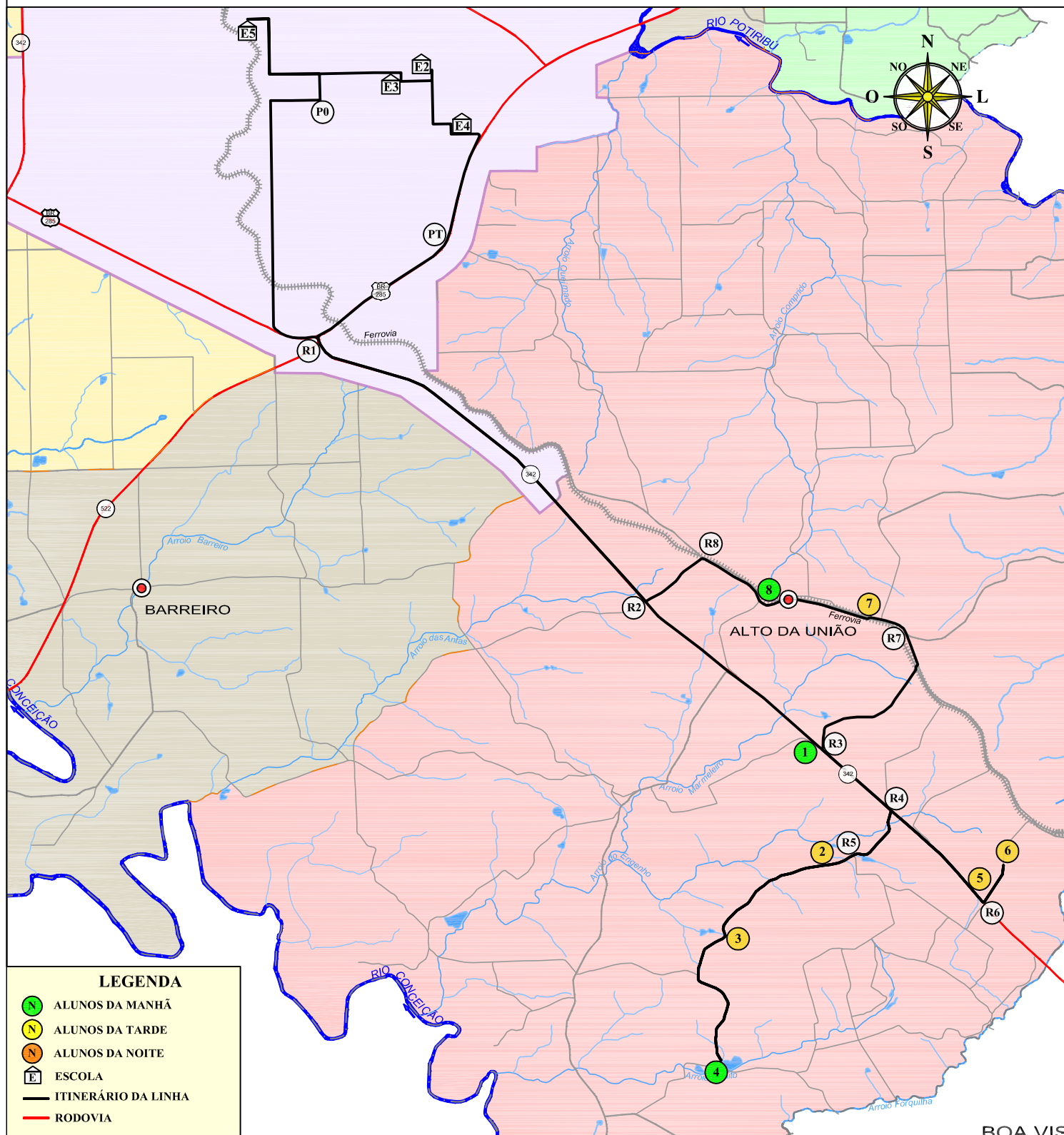




MUNICÍPIO DE IJUÍ - PODER EXECUTIVO
SECRETARIA MUNICIPAL DE EDUCAÇÃO

LINHA N°32 - RINCÃO DOS BECKER E ALTO DA UNIÃO COM TRANSBORDO NA RUA SIQUEIRA COUTO PARA
I.E.E. GUILHERME C. KOEHLER, E.M.F. DAVI CANABARRO, IMEAB, E.E.E.M. RUY BARBOSA E E.T.E. 25
DE JULHO

ITINERÁRIO DA TARDE



PERCURSO COM DESLOCAMENTO DIÁRIO
TARDE: 52,35 Km

IJUÍ, 25 DE SETEMBRO DE 2017

PERCURSO DIÁRIO TOTAL

TOTAL (MANHÃ, MEIO DIA E TARDE): 153,10 Km

TIAGO F. MARTINS
TRANSPORTE ESCOLAR

MATIAS SAUSEN FEIL
ENGENHEIRO CIVIL
CREA-RS 124.154